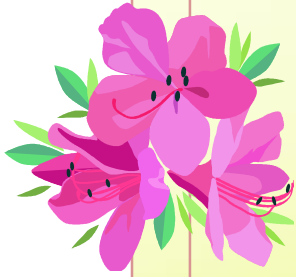


養護盲老人ホーム



福寿園 monthly

平成 24年 5月 2日 (水) 発行 第 020号

新年度を迎えて



長く寒かった冬もどこへやら、3月4月と渥美半島はあたたかい陽光に包まれ入所者の皆さんも外出される機会が増えてきました。

春先にはそこかしこで菜の花の鮮やかな黄色に染まり、入所者の皆さんも菜の花畑に繰り出し身体いっぱい春を感じておられました。

またこの時期渥美半島はいちご狩りでもたいへんにぎわいます。週末ともなると近隣や他県ナンバーの車が押し寄せどこも大盛況です。そんな中比較的空いている週中に入所者の皆さんはゆったりといちご狩りを楽しまれます。お腹いっぱいになるまでいちごを頬張る顔はどなたも幸せそうです。

今年も2名の新戦力が加わりました。想いを新たに入所者の皆さんがおだやかで笑顔あふれる毎日が送れるよう職員一人ひとりが創意工夫を凝らして頑張っていきたいと思います。

今年度のマンスリーもどうかよろしくお願い致します。



新施設長就任挨拶



4月より養護盲福寿園の施設長を仰せつかり、責任の重大さに身の引き締まる思いです。

皆さんご存じのように、養護盲は昭和55年12月に愛知県で初の視覚障害者福祉施設として開設された、法人の礎とも言える施設です。

設立当時より「愛と感謝と奉仕」の理念が息づき、そのやさしさとあたたかな空気に私も支えられ、心惹かれてまいりました。

昨今、福祉を取り巻く状況は厳しさを増し、入所者確保に苦慮している現状です。養護は「環境上の理由及び経済的理由」が入所要件となっています。昨今、多種多様のサービスが選べる時代にはなりましたが、未だ、公的援助を必要としている人がいるのも事実です。社会保険方式だけでは解決できない問題もあり、そこに措置施設の存在意義があると考えます。多様な生活問題を抱えた人の受け皿としての役割を担うため、市町村との連携を密にし、積極的に働きかけつつ役割を果たしていきます。

養護盲の入所者の皆さんが健康に、笑顔いっぱいお過ごしいただけるよう努めるとともに、地域に根ざした施設を実現するために、微力ですが、さらに努力してまいりたいと思います。

施設長 林 美恵子



一ひまわり写真館一



新入職員を迎えました。
「一生懸命頑張ります。よろしくお
願います。」



リフレッシュで苺狩りへ行ってきました。
「甘くておいしくて、食べすぎちゃった
よ。」



お楽しみクラブでお好み焼きを作りました。
「やっぱり料理は楽しい！昔を思い出すわ。」



菜の花畑へ行ってきました。
「さすが渥美半島!!!春の匂いが心地
いいなー。」



QC活動「地震発生時に自分の身の安全を確保しよう」(1)

昨年取り組んだQCテーマ「地震発生時に自分の身の安全を確保しよう」は施設内・法人内の発表大会でそれぞれ最優秀賞の評価を頂き、東京での全国発表大会に招待されることになりました。

平成23年12月8、9日の2日間にわたり、全国社会福祉協議会・日本福祉施設士会が主催する第22回「福祉QC」全国発表大会が開かれました。今回は45サークルが参加しました。その45サークルは9サークルずつ5会場に分けられ、一日目は各会場それぞれの成果を発表します。各サークルは発表に25分間とあらかじめ持ち時間が決められており、4時間近くにわたる各会場のすべてのサークルの発表終了後講評者による厳正な審査が行われ、各会場の優秀サークル1チームが翌日の全体発表に臨みます。

審査の結果、幸運にも私たちのサークルは第一会場の代表として選出されました。二日目の会場は初日の会場よりずいぶん広く、200名以上の聴講者の方を前にして発表することになりました。それぞれの会場から選りすぐられた5つの発表に選んで頂けること自体大変光栄なことでしたが、さらにその中から最優秀賞に選んで頂いたことには本当に驚きました。20年来の法人の悲願でもあった最優秀賞の受賞は時宜にかなったテーマに恵まれたとはいえ、入所者皆さんの積極的な参加、温かい応援がなければ成し遂げることはできなかったと思います。次号から具体的なその活動内容を5回に分けてお伝えしていきたいと思っています。

ショートステイの受け入れも随時行っております。
現在欠員が3名あります。入所相談等ありましたら、
ぜひご連絡下さい。よろしくお願いいたします。

平成24年5月2日(水)現在

定員 80名 現在入所者 77名

ショートステイ 定員4名 現在入所 1名

担当者/主任生活相談員 山森達也 主任支援員 山田竜太

〒441-3413

愛知県田原市六連町神/釜9-3

TEL 0531-27-0008

FAX 0531-27-0828

URL <http://www.fukujuen.or.jp>

E-mail honbu@fukujuen.or.jp

